



## Technische Referenz

### ***easyREADER*** for ESEF reports (*ESEF-Berichtsleser*)

#### **Zusammenfassung**

Das Programm ***easyREADER*** ist für das Lesen von ESEF-Jahresberichten konzipiert. Das grundlegende Ziel besteht darin, die Daten aus einem ESEF-Bericht in Excel-Zellen zu übertragen. Die Arbeitsumgebung ist eine klassische Excel-Arbeitsmappe. ***easyREADER*** liest sowohl Taxonomie-Pakete (*.zip Dateityp taxonomy package*) als auch Berichtsdokumente (*.xhtml oder .html Dateityp*).

Die empirische Prüfung von ***easyREADER*** wurde im Rahmen der [akademischen Forschung](#) im Repository von über 700 ESEF-Berichten durchgeführt, das von XBRL International unter [fillings.xbrl.org](https://fillings.xbrl.org) veröffentlicht wurde

#### **Umfang der Anwendung:**

**ESEF-Berichte lesen leicht gemacht.** Wählen Sie einfach die zu lesende Datei aus. Die Fakten und die Finanzausweise werden in separaten Tabellenblättern angezeigt. Der [Proof-of-Concept](#) Anwendungsfall war die [ERICA](#)-Arbeitsgruppe der Bilanzexperten der europäischen Zentralbanken.

***easyREADER*** erkennt keine Fehler, die im ESEF-Bericht vorhanden sein könnten. Wenn die Datei lesbar ist, wird versucht, sie zu lesen, wobei eventuelle Fehler ignoriert werden.

Für Produktionsanwendungen wird unser ***easyQC***-Tool empfohlen. ***easyQC*** ist von XBRL International als Review & Consumption Software [zertifiziert](#)<sup>1</sup>. ***easyQC*** führt einen Validierungsprozess durch, um sicherzustellen, dass keine Fehler vorhanden sind, und hebt dabei alle festgestellten Fehler hervor (auch wenn wir uns bemühen, die spezifischen Zellen mit Fehlern schattiert darzustellen). Dies ist die Empfehlung von XBRL International. ***easyREADER*** verwendet die gleiche Präsentationsprozessor-Engine wie ***easyQC***.

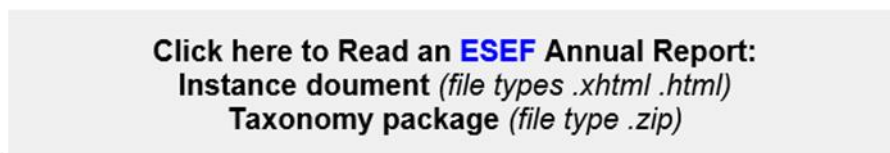
**Installationsvoraussetzungen:** Microsoft Excel, Windows- oder Mac-Version.

---

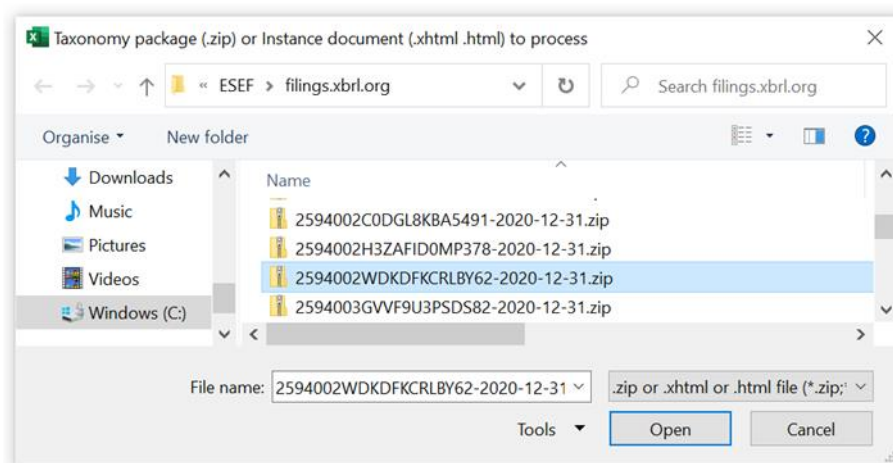
<sup>1</sup> ***XBRL Certified Software™*** is software that has been inspected by XBRL International for conformance with the XBRL specifications. ***Review & Consumption Software*** is software that is used to review, analyse, audit or otherwise consume XBRL or iXBRL reports. See details at [software.xbrl.org](https://software.xbrl.org). XBRL™ is a trademark of XBRL International, Inc. All rights reserved. The XBRL™/® standards are open and freely licensed by way of the XBRL International License Agreement. Our use of these trademarks is permitted by XBRL International in accordance with the XBRL International Trademark Policy

## Wie man easyREADER benutzt

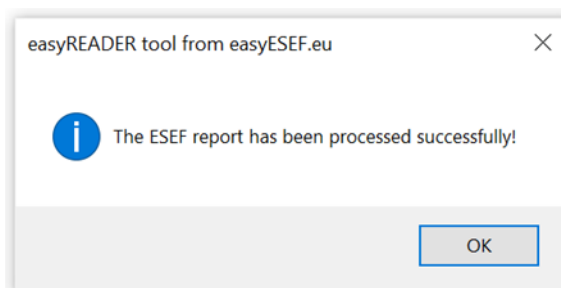
Die Bedienung ist sehr einfach. Klicken Sie zunächst auf die Schaltfläche des Blatt *Facts*.



Sofort wird **easyQC** Sie auffordern, den zu verarbeitenden ESEF-Bericht auszuwählen.

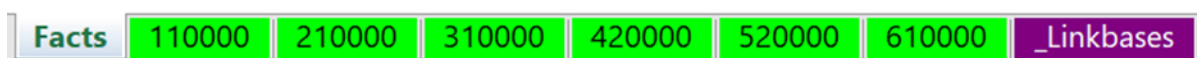


Fertig!



Als Ergebnis werden alle gemeldeten Daten in den folgenden Blättern angezeigt:

- **Facts** mit den iXBRL-Instanzdaten
- **Labels** mit Beschreibungen und Elementen der ESEF-Taxonomie
- Financial **Statements** und **Notes**
- **Linkbases** der erweiterten Taxonomie



Handelt es sich bei der Datei um ein Berichtsdokument (*Instance Document. Dateityp .xhtml oder .html*), wird nur das blatt *Facts* angezeigt. Das Taxonomiepaket (*Taxonomy Package*).

*Dateityp .zip*) enthält sowohl das Berichtsdokument als auch die zugehörigen *Linkbases* (kleine Dateien, die sich auf die Darstellung, die Berechnung, die Beschriftungen und andere beziehen). Die Metainformationen für die Darstellung der Jahresabschlüsse und des Anhangs sind in den *Linkbases* enthalten. Um einen ESEF-Bericht zu validieren, werden auch die *Linkbases* benötigt. In der Produktion wird empfohlen, den ESEF-Bericht, wann immer möglich, zu validieren und zu lesen, vorzugsweise im Format des Taxonomiepakets.

## Blatt Facts

Die Kopfzeilen zeigen allgemeine Daten der Datei: *Input path* für die Datei des ESEF-Taxonomiepakets, Software, mit der sie erstellt wurde, Name der iXBRL-Instanzdatei, LEI-Code ([Legal Entity Identifier](#)) des Unternehmens und verwendete Sprachen (ISO 639-1). Die Einheiten (Millionen, Tausend, Einheiten...), die [Dezimalgenauigkeit](#) und die verwendete Währung werden ebenfalls angezeigt.

Jeder Sachverhalt wird in einer Zeile mit den folgenden Spalten dargestellt: Bezeichner, Name, Wert (in rot, falls negativ), Fußnoten, Beginn und Ende des Zeitraums, Bezugseinheit, Jahresabschlüsse, in denen der Sachverhalt dargestellt ist, und die Liste der anwendbaren Dimensionen/Mitglieder. Die Werte sind rot, wenn sie negativ sind, in Einheiten und mit Komma-Trennzeichen und gegebenenfalls Dezimalstellen angegeben. Fußnoten werden, falls vorhanden, in aufeinanderfolgenden Zeilen nach den Zeilen für Fakten mit einigen leeren Zeilen als Trennzeichen eingefügt.

Click here to Read an ESEF Annual Report: Instance document (file types .xhtml .html) Taxonomy package (file type .zip)		easyREADER. Valid up to year 2021. ESEF					
		Input path: C:\ESEF\filings.xbri.org\					
		Languages en, pl		Instance: inl_2020-12-31.xhtml			
		3 Scale=Thousands, decimal accuracy: -3		Note that f			
		PLN Currency ISO 4217					
Id	Name	Fact	Notes	PeriodInit	PeriodEnd	UnitRef	Statemen
A2d77cc6ae2f	ifrs-full:NoncurrentAssets	162639000		2020-12-31		PLN	210000
Ab018a929bd	ifrs-full:NoncurrentAssets	166170000		2019-12-31		PLN	210000
Ac00affb1d4f	ifrs-full:PropertyPlantAndEquipment	95626000		2020-12-31		PLN	210000
Aab6805f695:	ifrs-full:PropertyPlantAndEquipment	99794000		2019-12-31		PLN	210000
Aaa3fdc66b9:	inl:RightofuseAssetsLandsBuildingsPremisesAndOtherStructures	21931000		2020-12-31		PLN	210000
A9432b8f865:	inl:RightofuseAssetsLandsBuildingsPremisesAndOtherStructures	22114000		2019-12-31		PLN	210000
Aeb421a6b43	inl:RightofuseAssetsOtherAssets	15628000		2020-12-31		PLN	210000
A950368aa7b	inl:RightofuseAssetsOtherAssets	15391000		2019-12-31		PLN	210000
A1eb6e3a943	ifrs-full:Goodwill	5332000		2020-12-31		PLN	210000
A4fd84afa2bc	ifrs-full:Goodwill	5332000		2019-12-31		PLN	210000

Sie können eine andere Datei auswählen, indem Sie den *Input path* erneut eingeben oder löschen (*easyREADER* fragt bereits nach einer Datei).

**Blatt Labels.** Elemente und Bezeichnungen der ESEF-IFRS-Taxonomie. Nützlich für Referenzen.

## Finanzielle Statements und Notes: Blätter 110000, 210000, 220000....

Alle Statements und Notes werden jeweils in einer eigenen Excel-Blatt dargestellt, entsprechend den in den Linkbases verfügbaren Informationen. Bei den Dimensionsangaben entscheidet *easyREADER* über die Verteilung der Dimensionen in Zeilen und Spalten: Die darzustellende Fläche (Anzahl der Zeilen multipliziert mit der Anzahl der Spalten) wird minimiert, um das Lesen zu erleichtern.

Die Ersteller von ESEF-Berichten haben sehr unterschiedliche Methoden zur Nummerierung der einzelnen Abschlüsse. **easyREADER** verwendet die IFRS-Notation 110000, 210000, 220000.... nach einer Klassifizierung der besten Annäherung (*heuristisch gewichtete Pseudo-Distanz von Mahalanobis zum ESEF/IFRS-Taxonomiemuster*).

		Equity						
		Issued capital	Share premium	Other reserves	Retained earnings	Equity attributable to owners of parent	Non-controlling interests	Total
<b>2019.01.01 to 2019.12.31</b>		<b>Retrospective application and retrospective restatement</b>						
Equity at beginning of period	Previously stated	5328000	49344000	653000	65376000	120701000	3145000	123846000
Equity at beginning of period	Increase (decrease)	0	0	0	1381000	1381000	0	1381000
Equity at beginning of period		5328000	49344000	653000	66757000	122082000	3145000	125227000
Changes in equity								
Comprehensive income								
Profit (loss)		0	0	0	8763000	8763000	811000	9574000
Other comprehensive income		0	0	903000	0	903000	0	903000
Total comprehensive income		0	0	903000	8763000	9666000	811000	10477000
Dividends recognised as distributions to owners		0	0	0	-2091000	-2091000	-158000	-2249000

## Blatt\_Linkbases

Es werden die Darstellung, die Berechnung, die Bezeichnungen und die Definition der Linkbases gezeigt. Die Verankerung *Anchoring* und die erweiterten Elemente sind ebenfalls dargestellt. Eine Darstellung der Linkbases ist nützlich, um den gesamten Kontext der angegebenen Fakten zu analysieren..

	A	B	C	D	E	F	G	H	I	J	K	L	M
7	Definition linkbase (anchoring)			[210000]	Statement of financial position, current/non-current								
8	ias_1_role-210000												File: inl_2020-12-31\www.introlsa.pl\xbrl\2020-12-31\inl-2020-12-
9	Wider element												Narrower element
10	ifrs-full_RightofuseAssetsThatDoNotMeetDefinitionOfInvestmentProperty												inl_RightofuseAssetsLandsBuildingsPremisesAndOtherStructures
11	ifrs-full_RightofuseAssetsThatDoNotMeetDefinitionOfInvestmentProperty												inl_RightofuseAssetsOtherAssets
12	ifrs-full_NoncurrentLeaseLiabilities												inl_NoncurrentLeaseLiabilitiesLandsBuildingsPremisesAndOtherStructur
13	ifrs-full_NoncurrentLeaseLiabilities												inl_NoncurrentLeaseLiabilitiesOtherAssets
14	ifrs-full_CurrentLeaseLiabilities												inl_CurrentLeaseLiabilitiesLandsBuildingsPremisesAndOtherStructures
15	ifrs-full_CurrentLeaseLiabilities												inl_CurrentLeaseLiabilitiesOtherAssets

## Mehr erfahren

Für ausführlichere Informationen und Fragen zu **easyQC**, wenden Sie sich bitte an [info@easyESEF.eu](mailto:info@easyESEF.eu) Siehe auch unsere anderen Tools für ESEF unter [easyesef.eu/resources](http://easyesef.eu/resources)

## FAQ:

Copyright © bei easyESEF Ltd. Irland. Alle Rechte vorbehalten. Hinterlegt bei der WIPO. Reverse Reengineering ist verboten. Code geschützt durch [obfuscat.org](http://obfuscat.org) Lösung.

**easyREADER** verwendet den Microsoft XML-Parser, der bereits in der IDE Tools References Panel aktiviert ist. **easyREADER** erstellt und löscht den temporären Arbeitsordner *TemFolder* im selben Ordner, in dem es läuft.

Die Ausführung von Excel kann Sicherheitsberechtigungen in Ihrer Entität erfordern.